

SYNDICAT MIXTE DU BASSIN VERSANT



# RETOUR SUR LES INONDATIONS DE VALENCE

12 décembre 2024

# INONDATIONS DE VALENCE : LES CAUSES



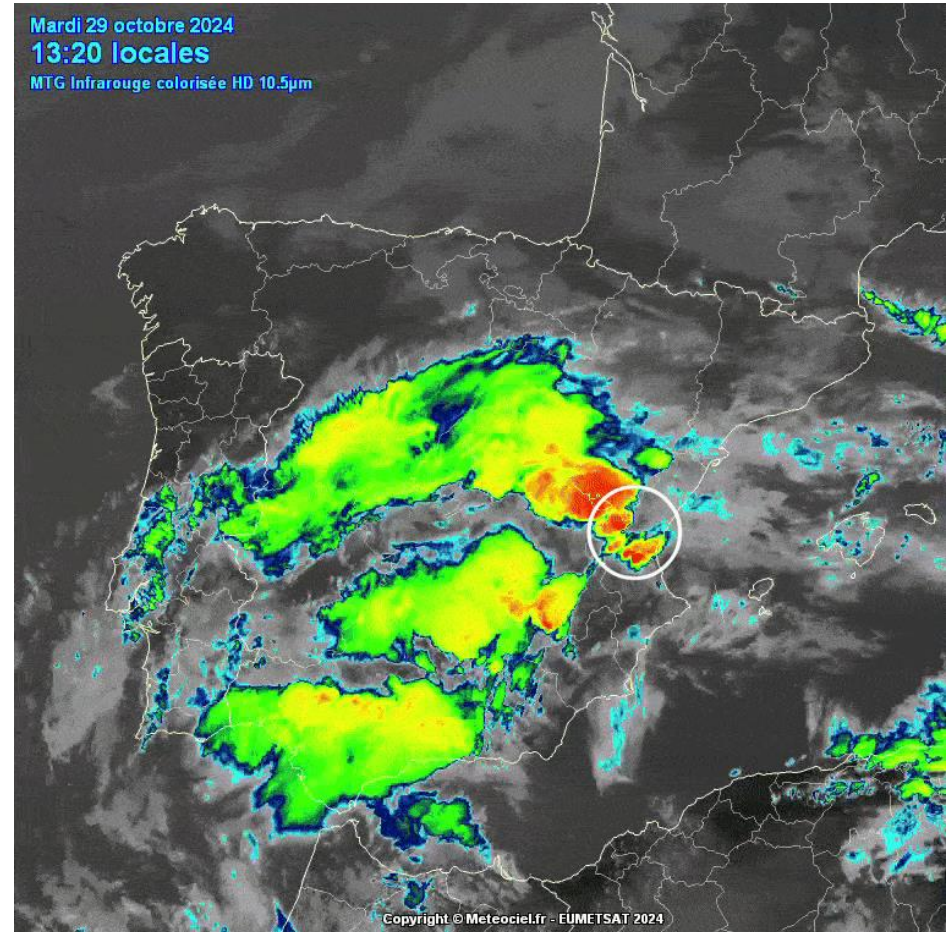
## CAUSE 1 : LA MÉTÉO

- Cumul de précipitations très importants
- Orage en V stationnaire, caractéristique du climat méditerranéen

**180 mm en 1h**  
**700 mm en 24h**



**1 mm = 1 L/m<sup>2</sup>**



# INONDATIONS DE VALENCE : LES CAUSES



## CAUSE 1 : LA MÉTÉO

### ET LE CHANGEMENT CLIMATIQUE ?

Ce type d'orage n'est pas un phénomène nouveau, MAIS, le changement climatique augmente la fréquence et l'intensité de ces pluies (1957 : 360 mm en 24h).

L'intensité d'un orage augmente avec l'humidité de l'air.

**+ 1 °C**  
de réchauffement



**+ 7 %**  
d'humidité

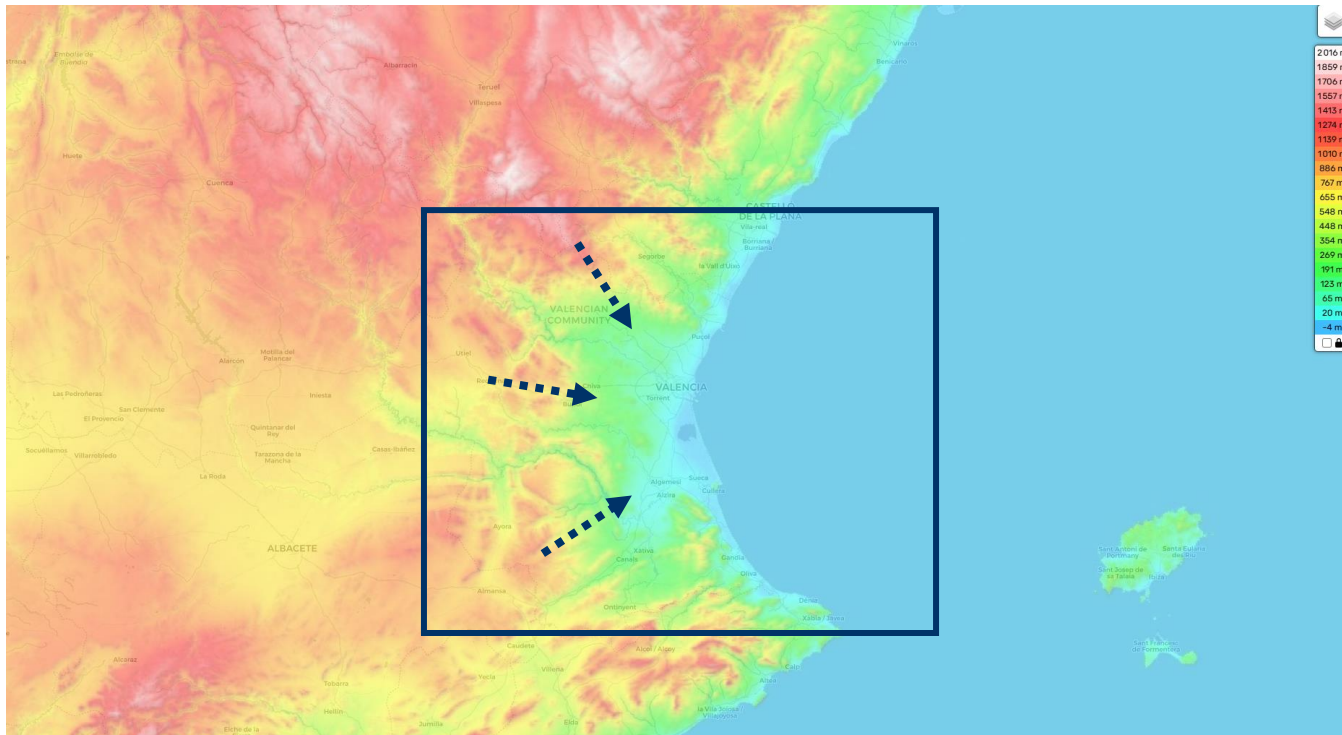
1 mm = 1 L/m<sup>2</sup>

# INONDATIONS DE VALENCE : LES CAUSES



## CAUSE 2 : LA TOPOGRAPHIE

- Topographie de Valence propice à la formation d'orages stationnaires
- Ruissellement des pluies depuis les reliefs vers Valence





# INONDATIONS DE VALENCE : LES CAUSES



## CAUSE 3 : L'EVOLUTION DE L'OCCUPATION DES SOLS ET DE L'AMENAGEMENT DU TERRITOIRE

### L'OCCUPATION DES SOLS ET SON EVOLUTION

Près de **9000 ha** de vergers détruits et urbanisés entre 1956 et 2011 (environ **2/3 de la surface de vergers**).



Augmentation du risque de ruissellement et des inondations



# INONDATIONS DE VALENCE : LES CAUSES



## CAUSE 3 : L'EVOLUTION DE L'OCCUPATION DES SOLS ET DE L'AMENAGEMENT DU TERRITOIRE

### L'AMENAGEMENT DU TERRITOIRE

Suite à la grande inondation de 1957, le Turia a été dévié par le sud de la ville.

- ➔ Sentiment de protection chez les habitants
- ➔ Risque inondation déplacé







# INONDATIONS DE VALENCE : LES CAUSES



## CAUSE 5 : LA CULTURE DU RISQUE

Peu ou pas de culture du risque : habitude des « petites » crues/inondations, pas de gestes adaptés au risque

➔ Habitants surpris par l'ampleur et la rapidité de la crue



## CAUSE 6 : L'ALERTE ET LA GESTION DE CRISE

**7h36** : alerte rouge de l'agence météo espagnole (AEMET)

**Dès 11h** : informations transmises par l'organe public chargé de la gestion des fleuves

**17h** : première réunion du centre de coordination des urgences valencien

**19h** : premiers débordements

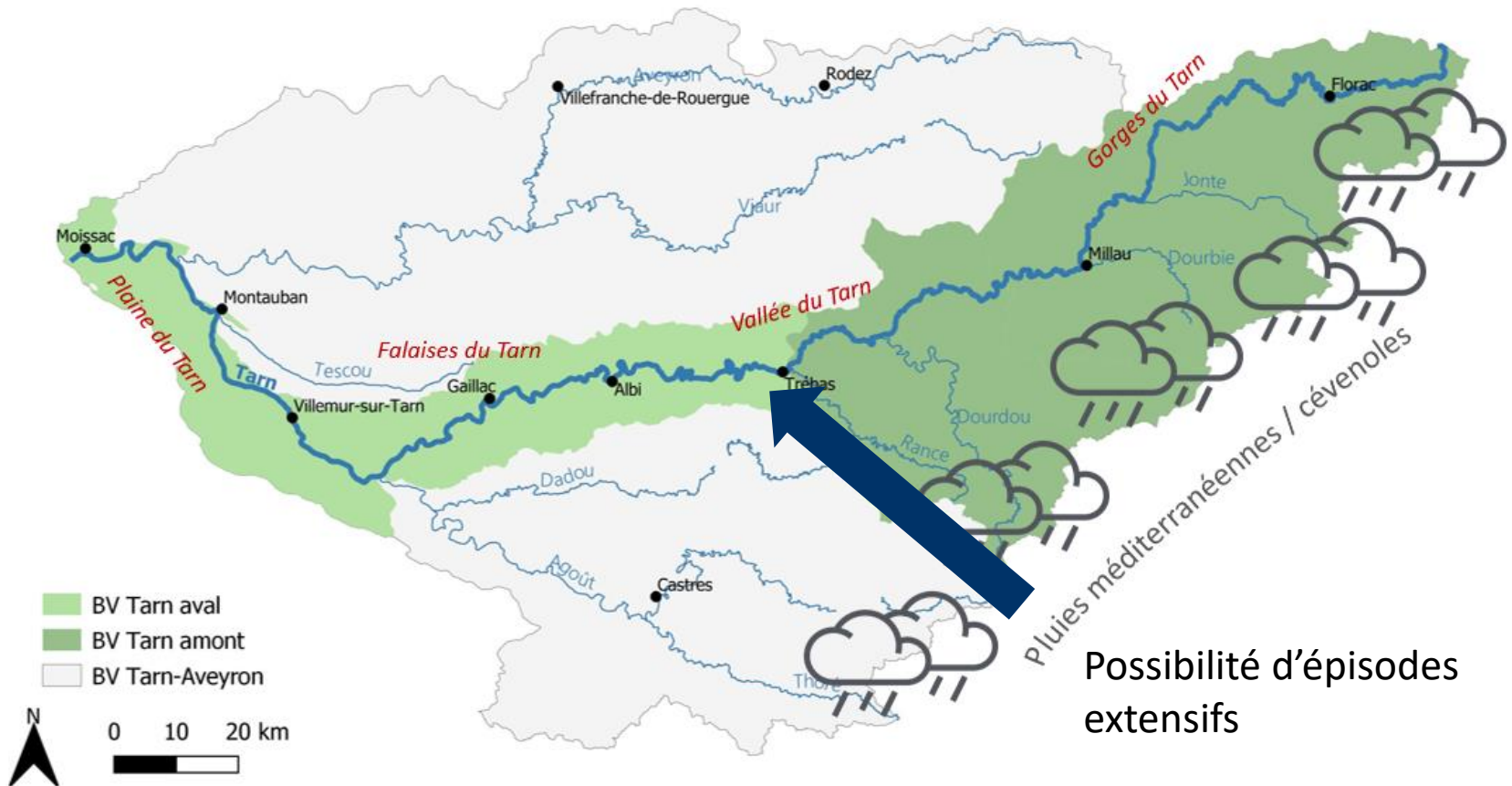
**20h15** : alerte à la population (ES-Alert)



# LE BASSIN VERSANT TARN AVAL



## CAUSE 1 : LA MÉTÉO



# LE BASSIN VERSANT TARN AVAL



## CAUSE 1 : LA MÉTÉO

1957 : 360 mm en 24h  
2024 : 180 mm en 1 h –  
700 mm en 24h

1 mm = 1 L/m<sup>2</sup>

Date	Lieu	Cumul	Durée	Période de retour
18/09/88	Sénoillac – Rivières	170 mm	4h	> 150 ans
17/06/92	Gaillac	27,2 mm	1h	5 ans
14/05/94	Cordes	117 mm	6h	> 100 ans

### PROGRAMME D' ACTIONS DE PREVENTION DES INONDATIONS (PAPI) :

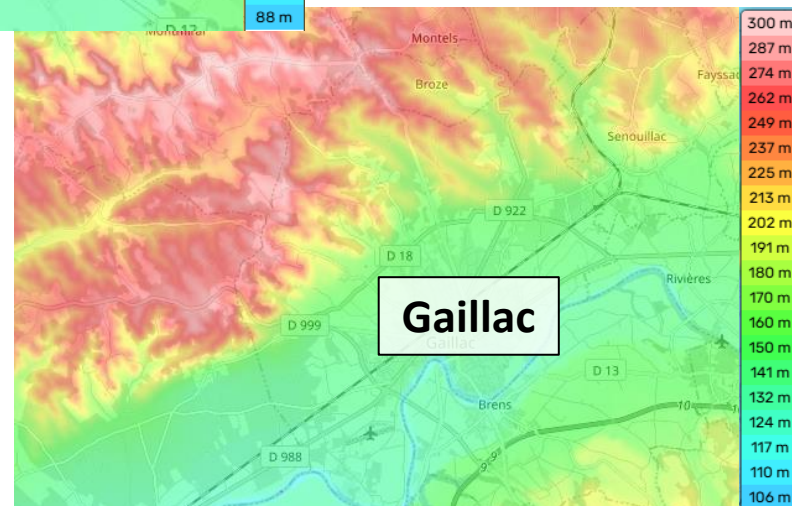
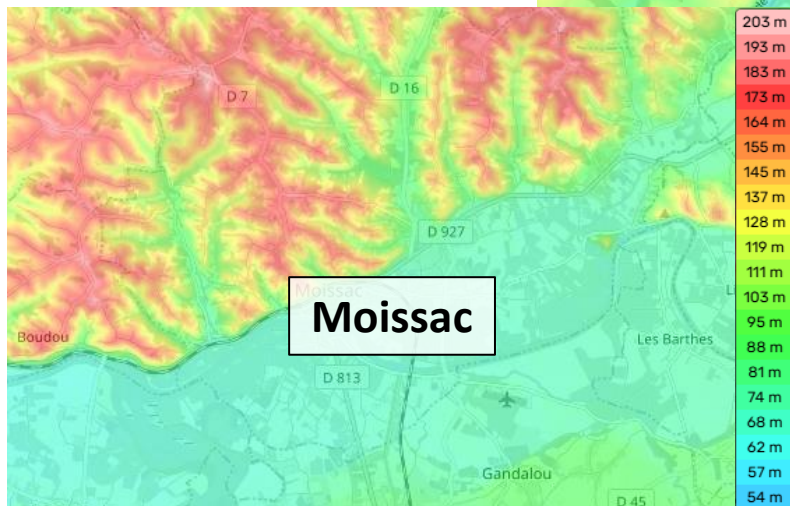
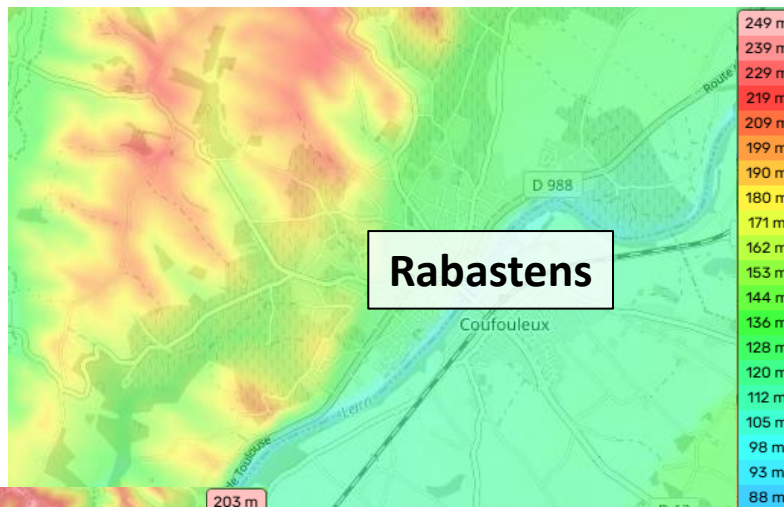
Etudes sur les risques d'inondations (ruissellement + débordement de certains affluents) en prenant en compte les effets du changement climatique (orage exceptionnel type épisode extensif, cumul de précipitations plus élevé que ce qui est connu).

➔ Propositions de travaux et d'actions pour réduire ces risques et/ou adapter le territoire (alerte, réduction de la vulnérabilité...)

# LE BASSIN VERSANT TARN AVAL



## CAUSE 2 : LA TOPOGRAPHIE







## CAUSE 3 : L'EVOLUTION DE L'OCCUPATION DES SOLS ET DE L'AMENAGEMENT DU TERRITOIRE

### PROGRAMME D' ACTIONS DE PREVENTION DES INONDATIONS (PAPI) :

Accompagnement à la prise en compte des risques d'inondations par ruissellement dans les documents d'urbanisme (mission EAU).

Recensement des lieux potentiels pour mener des projets de désimperméabilisation.

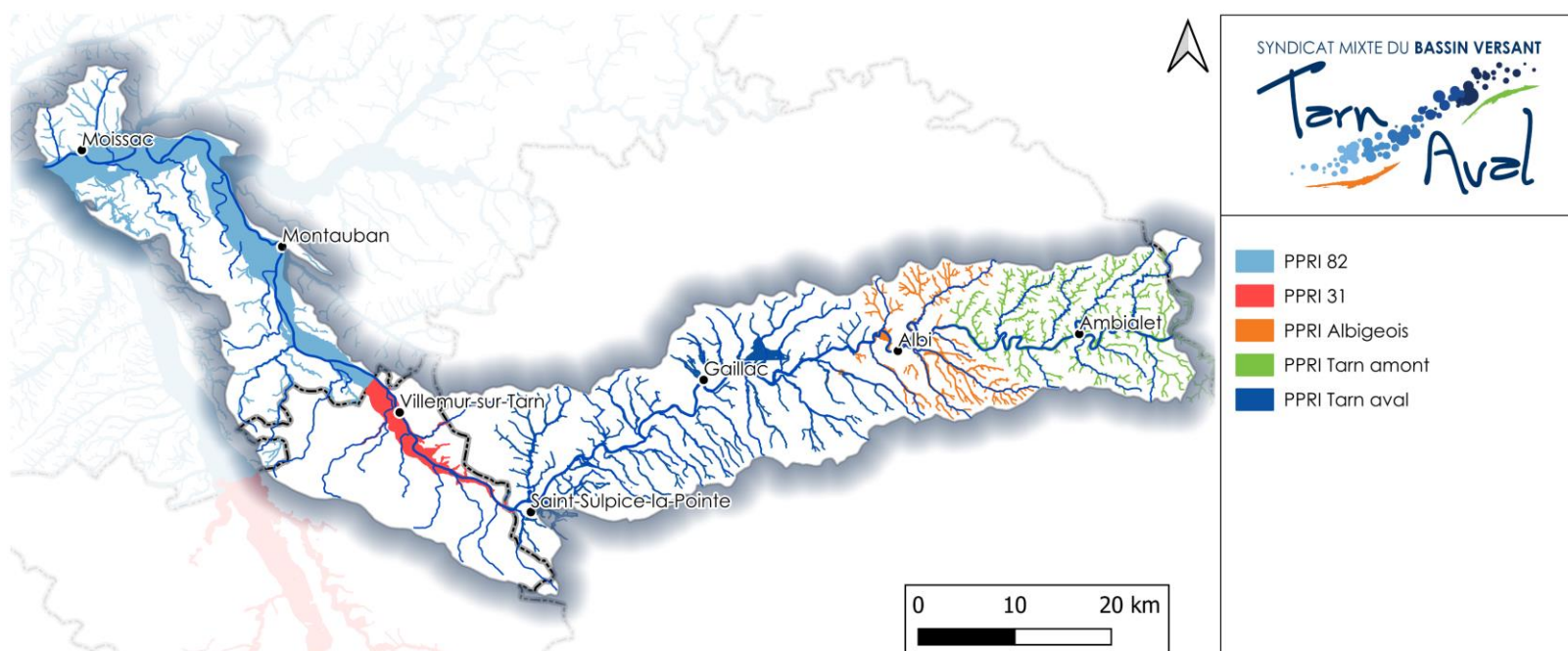
Aménagements/travaux pour ralentir les écoulements, laisser la place à l'eau et mieux infiltrer l'eau en amont des zones à enjeux.

# LE BASSIN VERSANT TARN AVAL



## CAUSE 4 : L'URBANISATION EN ZONE INONDABLE

Plan de Prévention des Risques d'Inondations (PPRI) : prescriptions/interdictions en zone inondable



# LE BASSIN VERSANT TARN AVAL



## CAUSE 5 : LA CULTURE DU RISQUE

### PROGRAMME D' ACTIONS DE PREVENTION DES INONDATIONS (PAPI) :

Actions de communication/sensibilisation pour tout public, révision/élaboration des DICRIM, recensement et pose de repères de crues...





# LE BASSIN VERSANT TARN AVAL



## CAUSE 6 : L'ALERTE ET LA GESTION DE CRISE

### PROGRAMME D' ACTIONS DE PREVENTION DES INONDATIONS (PAPI) :

Accompagnement technique (prestataire externe) pour l'élaboration/révision des PCS et PICS (obligatoire au 26/11/2026).

**Rappel : le SMBVTAv n'a pas vocation à intervenir lors de l'alerte et la gestion de crise.**

### CHAÎNE D'ALERTE :

Service de Prévission  
des Crues (SPC)  
Garonne-Tarn-Lot  
(alerte Vigicrues)



Préfecture



Commune

# LE BASSIN VERSANT TARN AVAL



## RAPPEL : COPIE PAPI TARN AVAL (82)

- **mercredi 18 décembre 2024 de 9h45 à 17h**, à Montauban (salle des fêtes de Saint-Martial)

## RAPPEL : COPIE PROGRAMME D'ETUDES PREALABLE AU PAPI TARN AVAL (12-81-31)

- Plaines & coteaux 81 : **jeudi 19 décembre 2024 de 9h30 à 12h**, à la CAGG (salle conseil 1)
- Plaines et coteaux 31 : **mardi 7 janvier 2025 de 9h30 à 12h**, à la mairie de Bessières (salle des mariages)
- Albigeois & Vallée 81 : **vendredi 10 janvier 2025 de 9h30 à 12h**, à la mairie de Bellegarde-Marsal